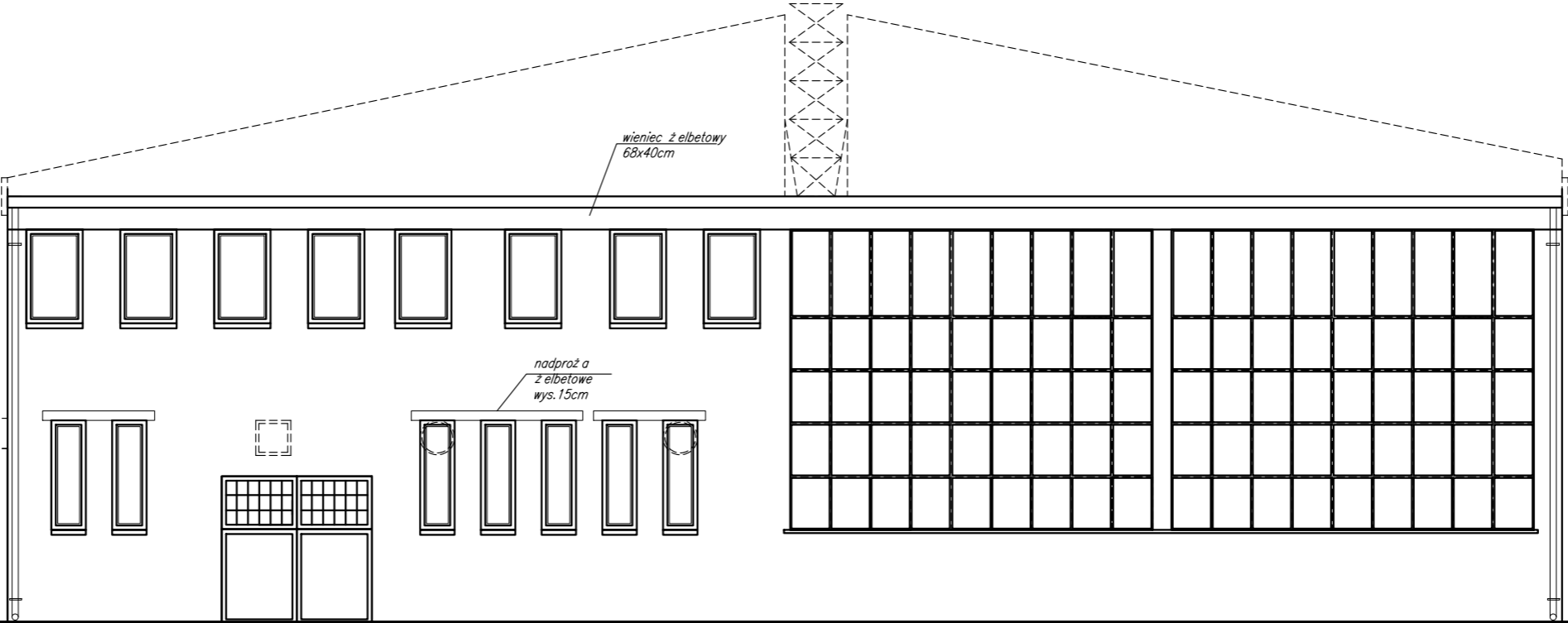


ELEWACJA PÓŁNOCNA



ELEWACJA ZACHODNIA

<b>NEOFORMA</b> Studio Projektowe "NEOFORMA" 37-700 Przemyśl, ul. Barska 15 tel. (016) 670-53-70 www.neoforma.com.pl	Jednostka projektowa Krzysztof Karaś		ARCHITEKTURA	Elewacje II	1 : 100
	Projektant				
	Temat projektu Inwentaryzacja budynku magazynowego z cz. biurową		Miejsce inwestycji dz. nr 554/6 obr. Orły	Investor Gmina Orły ul. Przemyska 3 37-716 Orły	INWENTARYZACJA Nr rysunku I-9